



2020 YILI

**KİLİS 7 ARALIK
ÜNİVERSİTESİ SAĞLIK
HİZMETLERİ MESLEK
YÜKSEKOKULU FAALİYET
RAPORU**

İÇİNDEKİLER

I - GENEL BİLGİLER

- 1- Fiziksel Yapı**
- 2- Teşkilat Yapısı**
- 3- Bilgi ve Teknolojik Kaynaklar**
- 4- İnsan Kaynakları**
- 5- Sunulan Hizmetler**

II- FAALİYETLERE/EYLEME İLİŞKİN BİLGİ VE DEĞERLENDİRMELER

- 1-Faaliyet/Eylem 1**
- 2-Faaliyet/Eylem 2**

III-BÜTÇE

IV- ÖNERİ VE TEDBİRLER

V- EKLER

1. Fiziksel Yapı

Birimin kullanımında olan hizmet binası, taşıt aracı, iş makineleri, telefon, faks, bilgisayar, yazıcı vb. varlıklara ilişkin faaliyet dönemi bilgilerine ve fiziki kaynakların elde edilmesi ve kullanımı hususunda izlenen politikalara yer verilir. Fiziki kaynaklara ilişkin bilgiler tablolaştırılarak rapora eklenir.

1.2. Eğitim Alanları

Tablo 4: Eğitim Alanı Sayıları

Eğitim Alanı	Kapasite	Kapasite	Kapasite	Kapasite	Kapasite	Kapasite	Toplam
	0-50	51-75	76-100	101-150	151-250	251-Üzeri	
Amfi		1	1	2			4
Sınıf	12						12
Toplantı Salonu	1						1
Atölye							
Diğer (Öğrenci Çalışma Salonu)			1				1
Laboratuvarlar	Eğitim Laboratuvarları	6					6
	Sağlık Laboratuvarları						
	Araştırma Laboratuvarları						
	Bilgisayar Laboratuvarı	2					2
TOPLAM	21	1	2	2			26

(Biriminiz tarafından kullanılan eğitim alana ilişkin bilgiler bu bölümde yer almalıdır. Bu bölümde dikkat edilmesi gereken husus sadece kendi biriminizin kullandığı alanların belirtilmesi gerekmektedir. Aynı binadan birden fazla harcama biriminin bulunması halinde bu husus belirtilmelidir.)

Tablo 5: Eğitim Alanlarının Dağılımı

Eğitim Alanı	Kapasite	Kapasite	Kapasite	Kapasite	Kapasite	Kapasite	Toplam (m ²)
	0-50 (m ²)	51-75 (m ²)	76-100 (m ²)	101-150 (m ²)	151-250 (m ²)	251-Üzeri (m ²)	
Amfi		140	160	360			660
Sınıf	624						624
Atölye							
Toplantı Salonu	90						90
Diğer (Öğrenci Çalışma Salonu)			320				320
Laboratuvarlar	Eğitim Laboratuvarları						
	Sağlık Laboratuvarları						
	Araştırma Laboratuvarları						
	Bilgisayar Laboratuvarı	550					550
TOPLAM	1264	140	480	360			2224

1.3. Sosyal Alanlar

1.3.4. Toplantı ve Konferans Salonu Sayıları

Tablo 9: . Toplantı ve Konferans Salonu Sayıları

	Toplantı Salonu		Konferans Salonu		Toplam	Toplam
	Adet	m ²	Adet	m ²	(Adet)	(m ²)
0-50	1	40			1	40
51-75						
76-100						
101-150						
151-250						
251-Üzeri						
TOPLAM	1	40			1	40

1.6. Hizmet Alanları

Tablo 13: Hizmet Alanları

Hizmet Alanları	Ofis Sayısı	Alan (m ²)	Kullanan Kişi Sayısı
Akademik Personel Hizmet Alanları	13	260	19
İdari Personel Hizmet Alanları	5	140	6
TOPLAM	18	400	25

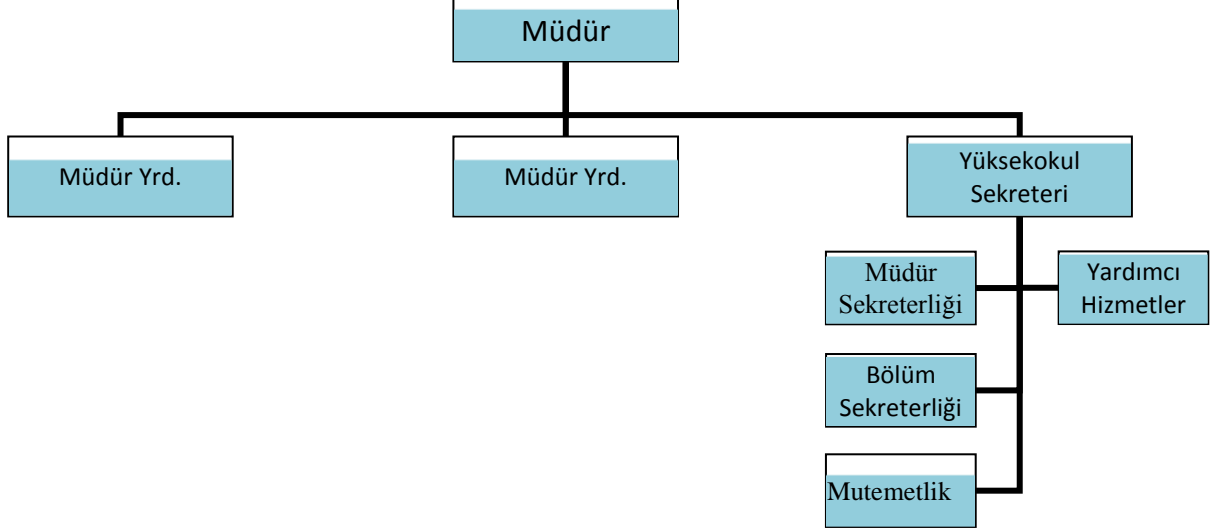
1.7. Ambar ve Arşiv Alanları

Tablo14: Ambar ve Arşiv Alanları

	Adet	Alan (m ²)
Ambar Alanları		
Arşiv Alanları	1	40
Depo, Hangar ve Çeşitli Tamirat Atölyeleri	1	20
TOPLAM	2	60

2 . Teşkilat Yapısı

Birim teşkilat şeması aşağıdaki örnek şema gibi hiyerarşik yapıyı gösterecek şekilde oluşturularak örgütsel yapı hakkında bilgi verilecek.



3. Bilgi ve Teknoloji Kaynakları

3.1. :Teknolojik Kaynaklar

Bu bölümde biriminizin; bilişim sistemlerinin, teknolojik alet, donanım ve yazılımlarının, kütüphane kaynaklarının ve medya kaynaklarının yer alması gerekmektedir. Bilişim, insanoğlunun teknik, ekonomik ve toplumsal alanlardaki iletişimde kullandığı ve bilimin dayanağı olan bilginin özellikle elektronik makineler aracılığıyla düzenli ve akla uygun bir biçimde işlenmesi bilimidir. Üniversitemizde de işlem ve karar sürecinin hızlandırılması, etkinlik ve verimliliğin artırılması amacıyla bilişim teknolojilerinden faydalanılmaktadır. Bu bölümde biriminizde kullanılan bilişim sistemlerine yer verilmelidir. Örneğin;

- Birim internet sitesi ve sitenin hizmet sunumundaki faydaları,
- Kullanılan; personel otomasyonu, elektronik doküman yönetim sistemi, tahakkuk sistemi, e-bütçe gibi otomasyon sistemleri.
- Söz konusu bu sistemlerin sadece adı yazılmakla kalmamalı ayrıca ne süredir, ne tür hizmetler için kullanıldığı da belirtilmelidir.

Tablo 22: Teknolojik Kaynaklar

Teknolojik Kaynaklar	2007 (Adet)	2020 (Adet)	Artış Oranı(%)
Sunucular			
Yazılımlar			
Masaüstü Bilgisayar		23	
Dizüstü Bilgisayar		12	
Tablet Bilgisayar		3	
Cep Bilgisayar			
Projeksiyon		24	
Slayt Makinesi			
Tepegöz			
Episkop			
Barkod Okuyucu		1	
Yazıcı		23	
Baskı Makinesi		1	
Fotokopi Makinesi		2	
Faks			
Fotoğraf Makinesi			
Kameralar		11	
Televizyonlar		2	
Tarayıcılar			
Müzik Setleri			
Mikroskoplar			
DVD'ler			
Akıllı Tahta			
Diğer			
TOPLAM		102	

4. İnsan Kaynakları

Bu bölümde biriminizin insan kaynakları yapısına ilişkin bilgilere yer verilmelidir. Bu bölüm altında şu tabloların yer alması gerekmektedir:

4.1. Akademik Personel

4.1.1. Akademik Personelin Kadro ve İstihdam Şekline Göre Dağılımı

Tablo 27: Akademik Personelin Kadro Dağılımı

UNVAN	Kadroların Doluluk Oranına Göre		
	Dolu	Boş	Toplam
Profesör	1		1
Doçent	1		1
Dr. Öğr. Üyesi	4		4
Öğretim Görevlisi	13		13
Okutman			
Çevirici			
Eğitim-Öğretim Planlamacısı			
Araştırma Görevlisi			
Uzman			
TOPLAM	19		19

4.1.2. Akademik Personelin Unvan Bazında Bölüm/Birimlere Göre Dağılımı

Tablo 28: Akademik Personelin Unvan Bazında Dağılımı

Bölüm/Birim Adı	Profesör	Doçent	Dr. Öğr. Üyesi	Öğretim Görevlisi	Araştırma Görevlisi	Uzman	Toplam
SHMYO	1	1	4	13			19

4.1.4. Akademik Personelin Yurtdışı ve Yurtiçi Görevlendirmeleri

2547 sayılı Kanunun 35. maddesine göre Biriminizden lisansüstü eğitim-öğretim için yurt içi / yurtdışında görevlendirilen ve görevlendirmesi devam eden araştırma görevlisi bilgilerine yer verilecektir (Üniversite Yönetim Kurulu kararları esas alınacaktır).

UNVAN	BÖLÜMÜ /BİRİMİ	GİTTİĞİ ÜNİVERSİTE/OKUDUĞU ANABİLİM DALI
Arş. Gör. İlkay Sevinç TURAÇ	Tıbbi Hizmetler ve Teknikler	Hacettepe Üni./ Sağlık Yönetimi ABD
TOPLAM		

4.1.6.Akademik Personelin Yaş İtibariyle Dağılımı

Yabancı uyruklu öğretim elemanları dahil edilecektir.

Tablo 33: Akademik Personelin Yaş İtibariyle Dağılımı

UNVANI	21-25 Yaş		26-30 Yaş		31-35 Yaş		36-40 Yaş		41-50 Yaş		51-Üzeri		TOPLAM
	K	E	K	E	K	E	K	E	K	E	K	E	
Prof.Dr										1			1
Doç. Dr.										1			1
Dr. Öğr. Üyesi							1	2	1				4
Öğr. Gör.			4	1	2	5			1				13
Toplam Kişi Sayısı			4	1	2	5		1	3	3			19
Yüzde (%)			16,68	5,56	11,12	27,80		5,56	16,68	16,68			100

4.1.7.Akademik Personelin Hizmet Süreleri

Tablo 34: Akademik Personelin Hizmet Süreleri

UNVANI	1-3 Yıl		4-6 Yıl		7-10 Yıl		11-15 Yıl		16-20 Yıl		21-Üzeri		TOPLAM
	K	E	K	E	K	E	K	E	K	E	K	E	
Prof.Dr.											1		1
Doç. Dr.									1				1
Dr. Öğr. Üyesi					1						1	1	3
Öğr. Gör.	2	3	4	3			1						1
Toplam Kişi Sayısı	2	3	4	3	1		1		2	1	2		19
Yüzde (%)	5,56	16,68	22,24	16,68	5,56		5,56		11,12	5,56	11,12		100

4.2. İdari Personel Kadro Dağılımı

Tablo 37: İdari Personelin Yıllar İtibariyle Kadro Dağılımı

	2017	2018	2019
Genel İdare Hizmetleri	3	5	3
Sağlık Hizmetleri Sınıfı			
Teknik Hizmetleri Sınıfı		2	1
Eğitim ve Öğretim Hizmetleri Sınıfı			
Avukatlık Hizmetleri Sınıfı			
Din Hizmetleri Sınıfı			
Yardımcı Hizmetli	3	3	3
Toplam	6	10	7

4.2.1.Engelli İdari Personel Hizmet Sınıflarına Göre Dağılımı

4.2.3. İdari Personelin Hizmet Süreleri

Memuriyete başlama tarihi baz alınacaktır.

Tablo 41: İdari Personel Hizmet Süresi

	1-3 Yıl		4-6 Yıl		7-10 Yıl		11-15 Yıl		16-20 Yıl		21-Üzeri		TOPLAM
	K	E	K	E	K	E	K	E	K	E	K	E	
Toplam Kişi Sayısı		0	1	2		1		2				1	7
Yüzde (%)		%0	%14,28	%28,57	%	%14,28		%28,57		%		%14,28	%100

4.2.4.İdari Personelin Yaş İtibariyle Dağılımı

Tablo 42:İdari Personel Yaş İtibariyle Dağılımı

	21-25 Yaş	26-30 Yaş	31-35 Yaş	36-40 Yaş	41-50 Yaş	51-Üzeri	TOPLAM
			3	2	2		7

5. Sunulan Hizmetler

5.1.Öğrencilere Sunulan Hizmetler

Birimin eğitim-öğretim, araştırma-yayın, topluma verilen hizmet ve üretim faaliyetlerine bu bölümde yer verilir.

Verilen hizmetler sayılacak, birim ana faaliyetinden hizmet alanlara hizmetin nasıl ve ne düzeyde verilmekte olduğundan bahsedilecektir. Hizmet için uygulanan plan ve projelerden bahsedilecektir. Olağan ya da kriz durumlarında sunulan hizmetler ve tedbirler belirtilecektir.

5.1.1. Eğitim Hizmetleri

5.1.1.4. Engelli Öğrenci Sayıları

Tablo 52: Engelli Öğrenci Sayıları

PROGRAMIN ADI	I. Öğretim			II. Öğretim			Toplam		Genel Toplam
	Erkek	Kız	Top.	Erkek	Kız	Top.	Erkek	Kız	
SHMYO									

5.1.1.6. Yabancı Uyruklu Öğrencilerin Geldikleri Ülke ve Programlara Göre Dağılımı

Tablo 54: Yabancı Uyruklu Öğrencilerin Geldikleri Ülke ve Programlara Göre Dağılımı

Programın Adı/ Birim	Geldiği Ülke	Cinsiyeti		Toplam
		Kız	Erkek	
Sağlık Hizmetleri Meslek Yüksekokulu	SURİYE	30	21	51
				51

6. Yönetim ve İç Kontrol Sistemi

2018 yılı içerisinde biriminiz yönetimi ile ilgili yeniliklere, birim kalitesinin artırılması için yapılanlara ve Kilis 7 Aralık Üniversitesi İç Kontrol Eylem Planı kapsamında gerçekleştirdiğiniz iyileştirmelere yer verilmiştir.

İç kontrol sistemi başlığı altında hem yönetsel faaliyetlere ve idari denetimlere hem de mali süreçte periyodik ya da dönemsel olarak yapılmış olup iç ve dış denetimlere yer verilmektedir.

D. Diğer Hususlar

Bu başlık altında, yukarıdaki başlıklarda yer almayan ancak birimin açıklanmasını gerekli gördüğü diğer konular özet olarak belirtilir.

2. FAALİYETLERE/EYLEMLERE İLİŞKİN BİLGİ VE DEĞERLENDİRMELER

No	Faaliyet/Eylem	Tarih	Sorumlu Birim	Maliyeti	Faaliyetin durumu	Değerlendirme
1	Bahçe/Peyzaj ve Çevre Düzenlemesi	Temmuz.2020-21	SHMYO	0	Kullanılır durumda.	

3.BÜTÇE

Proje Harcama Özeti			
Akademik/İdari Birim			
Harcama			
Bütçe Başlığı	2020 Harcama	Harcama Oranı	
1.Personel Giderleri			
2.Ekipman ve Malzeme Satın Alma ve Kiralama Gideri			
3.Hizmet Satın Alma Gideri			
Toplam			
Bütçe Kaynakları			
Kaynak	I.Öğretim	II.Öğretim	Toplam

3.2			
3.3			
3.4			
Toplam			

4.ÖNERİ VE TEDBİRLER

5.EKLER